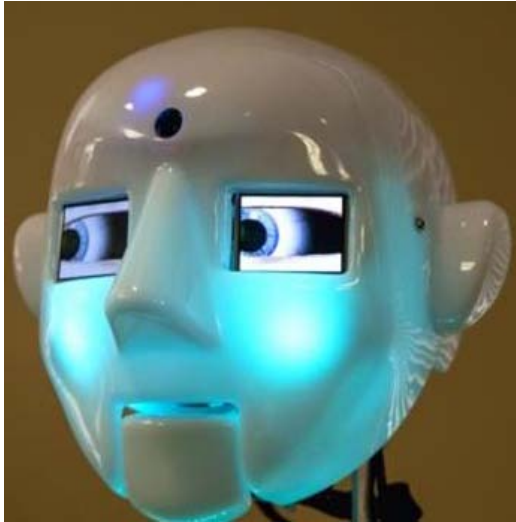


Η ομοιότητα των νέων ρομπότ με τους ανθρώπους



Μέχρι πρόσφατα τα περισσότερα ρομπότ ήταν σαφώς διαχωρισμένα από τους ανθρώπους καθώς ως επί το πλείστον αποτελούσαν μηχανές εγκατεστημένες σε μεγάλες βιομηχανικές μονάδες, για να επιτελούν εργασίες που απαιτούσαν γρήγορες και επαναλαμβανόμενες κινήσεις, ακρίβεια και δύναμη. Αυτή η γενιά των βιομηχανικών ρομπότ φαίνεται πως έφτασε στα όρια της εξέλιξής της και μια νέα γενιά που προσπαθεί να μοιάζει όσο το δυνατόν περισσότερο στους ανθρώπους φαίνεται να δημιουργείται. Τα καινούργια ρομπότ προσπαθούν να μοιάζουν αλλά και να μιμούνται την ανθρώπινη κινησιολογία και

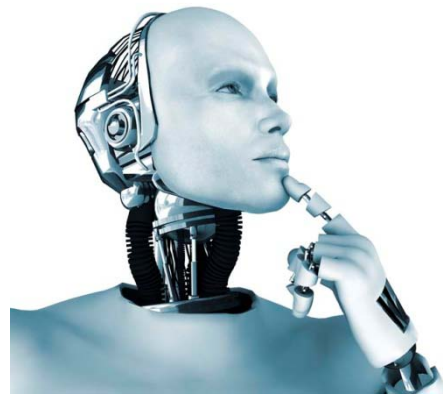
διαθέτουν εκφράσεις στο πρόσωπό τους αντίστοιχες με εκείνες που αποτυπώνονται στο ανθρώπινο πρόσωπο, όταν υπαγορεύονται από κάποιο συναίσθημα.

Η γαλλική εταιρεία Aldebaran έχει αναπτύξει ένα ρομπότ με ύψος περίπου 1,5 μέτρου, τον Ρομέο, που προορίζεται για να φροντίζει ηλικιωμένους ανθρώπους στο σπίτι και να βοηθά στις δουλειές του σπιτιού. Αντί να επιτελεί αυτοματοποιημένες λειτουργίες, ο Ρομέο είναι προγραμματισμένος να συνεργάζεται κατά κάποιον τρόπο με τους ανθρώπους.

Σύμφωνα με τους «Νιου Γιορκ Τάιμς», σχεδιαστές ρομπότ εκτιμούν πως σύντομα τέτοια δημιουργήματα θα μπορούν να φροντίζουν ηλικιωμένους στα σπίτια, να κάνουν τις νοσοκόμες, τους ξεναγούς ή να εργάζονται ως φύλακες.

Η εξωτερική τους εμφάνιση που προσομοιάζει του ανθρώπου έχει και λειτουργικό χαρακτήρα. Προορισμένα να κινούνται μέσα σε σπίτια ή κτίρια θα πρέπει να μπορούν όπως και οι άνθρωποι να χρησιμοποιούν χερούλια και διακόπτες, να περνούν από πόρτες κλπ. Για παράδειγμα στο Πανεπιστήμιο Κάρνεγκι Μέλον των ΗΠΑ, η καθηγήτρια στην Επιστήμη των Υπολογιστών, Μανουέλα Βελόζο έχει δημιουργήσει μια σειρά από αυτόνομα ρομπότ που σερβίρουν καφέ.

Κατά τη γνώμη μου, η καθημερινότητα θα γίνει ευκολότερη για τους κατοίκους των πόλεων, αφού τα νέα αυτά ρομπότ θα ενταχθούν σταδιακά στη ζωή μας παρέχοντας υπηρεσίες και ευκολίες άγνωστες μέχρι χθες. Επιπλέον, το γεγονός ότι η εξωτερική εμφάνιση των νέων αυτών ρομπότ μοιάζει με τη δική μας και οι εκφράσεις στο πρόσωπό τους προσομοιάζουν τις πραγματικά



ανθρώπινες εκφράσεις, θα βοηθήσει στην αφομοίωση και την αποδοχή τους από το κοινωνικό περιβάλλον. Οι άνθρωποι δε θα αισθάνονται αμήχανα μαζί τους νιώθοντας

ότι κάποιος τους παρακολουθεί και οι ηλικιωμένοι ή οι άρρωστοι θα τα προσεγγίζουν πιο οικεία και φιλικά, αφού θα κυκλοφορούν με άνεση μέσα στα σπίτια και τα δωμάτιά τους. Συμπερασματικά, τα ρομπότ στο μέλλον δε θα χρησιμοποιούνται μόνο σαν εργαλεία για βοήθεια, αλλά θα αντιμετωπίζονται ως «φίλοι» του ανθρώπου και σύντροφοί του στην καθημερινή ζωή.

Καταλήγοντας πιστεύω, λοιπόν, ότι ζούμε στην εποχή της τεχνολογίας και η χρησιμοποίησή της για τη διευκόλυνσή μας θα αυξάνεται όλο και περισσότερο, καλύπτοντας νέους τομείς στην εκπαίδευση, στη βιομηχανία, στην κοινωνική αλλά και την οικονομική μας ζωή, καθώς και στην αλληλεπίδρασή με το περιβάλλον μας. Αυτές τις καινοτομίες μέχρι χθες δεν μπορούσαμε ούτε να τις φανταστούμε!

A. Μπινοπούλου, Β΄2