

Δημόσια κτίρια-
Εκκλησίες του
Βυζαντίου



Ιάσοντας Αρμούτης-Μηνάς Τσίγκος

Ιππόδρομος της Κωνσταντινούπολης



- Από τους πιο σημαντικούς αθλητικούς χώρους αλλά και βασικός χώρος ψυχαγωγίας για τους κατοίκους της αυτοκρατορίας ήταν ο ιππόδρομος, όπου διεξάγονταν, μεταξύ άλλων, αγώνες δρόμου αντοχής, ιππικοί αγώνες και αρματοδρομίες, που τελούνταν σε τακτές ημερομηνίες, αλλά και με την ευκαιρία επίσημων γιορτών. Στον ιππόδρομο ο λαός είχε την ευκαιρία, μέσα από την ελευθερία που του έδινε η ανωνυμία του πλήθους, να επευφημήσει τον αυτοκράτορα ή να εκφράσει δημόσια τη δυσαρέσκειά του.
- Τον Ιππόδρομο της Πόλης έχτισε πρώτος ο Σεπτίμιος Σεβήρος το 2ο μ.Χ. αιώνα. Είχε τη μορφή ρωμαϊκού ιπποδρόμου-σίρκους. Αργότερα τον 4ο αιώνα, ο Μέγας Κωνσταντίνος τον ανακαίνισε και τον μεγάλωσε. Η ύπαρξή του πριν την ίδρυση της Κωνσταντινούπολης τον καθιστά το κατεξοχήν σημείο προσανατολισμού της νέας πρωτεύουσας της αυτοκρατορίας.



Το χαμηλό φράγμα Εύριππος γύρω από το οποίο γινόταν οι ιπποδρομίες





Αγία Σοφία



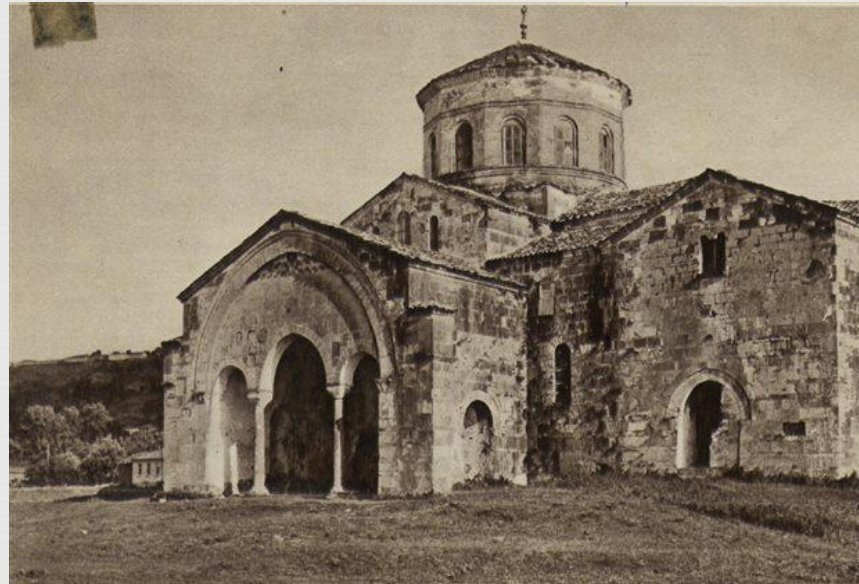
- ❧ Ο ναός της Αγίας Σοφίας ή Αγιά-Σοφιά είναι ένα από σημαντικότερα μνημεία της σύγχρονης ιστορίας αλλά και ένα από τα κορυφαία σύμβολα της Ορθοδοξίας, το οποίο έχει ξεχωριστή θέση στην καρδιά των Ελλήνων. Ο πρώτος ναός της Αγία Σοφίας θεμελιώθηκε από τον Μεγάλο Κωνσταντίνο το 330 μ.Χ., όταν μετέφερε στην Πόλη την πρωτεύουσα της Ρωμαϊκής Αυτοκρατορίας. Αυτός ο ναός που ολοκληρώθηκε μετά τον θάνατο του αυτοκράτορα, καταστράφηκε δύο φορές στα χρόνια που ακολούθησαν.
- ❧ Ο επιβλητικός ναός χτίστηκε στα χρόνια του αυτοκράτορα Ιουστινιανού μεταξύ 532 και 537 μ.Χ. Τα εγκαίνια έγιναν στις 27 Δεκεμβρίου 537 από τον Ιουστινιανό ο οποίος σύμφωνα με τον θρύλο αναφώνησε: «**Νενίκηκά σε Σολομών**», εννοώντας ότι η Αγία Σοφία ξεπερνούσε σε κάλλος και μεγαλοπρέπεια τον Ναό του Σολομώντα στην Ιερουσαλήμ.



Εκκλησία της Αγίας Σοφίας στην Τραπεζούντα



✧ Η Αγία Σοφία Τραπεζούντας, ναός με εξέχουσα θέση τόσο ανάμεσα στα μνημεία του Πόντου, όσο και ανάμεσα στα βυζαντινά μνημεία ευρύτερα, οφείλει τη σημασία της στη σύνδεσή της με ποικίλες ιστορικές και αρχαιολογικές παραμέτρους.



Ναός των Αγίων Αποστόλων



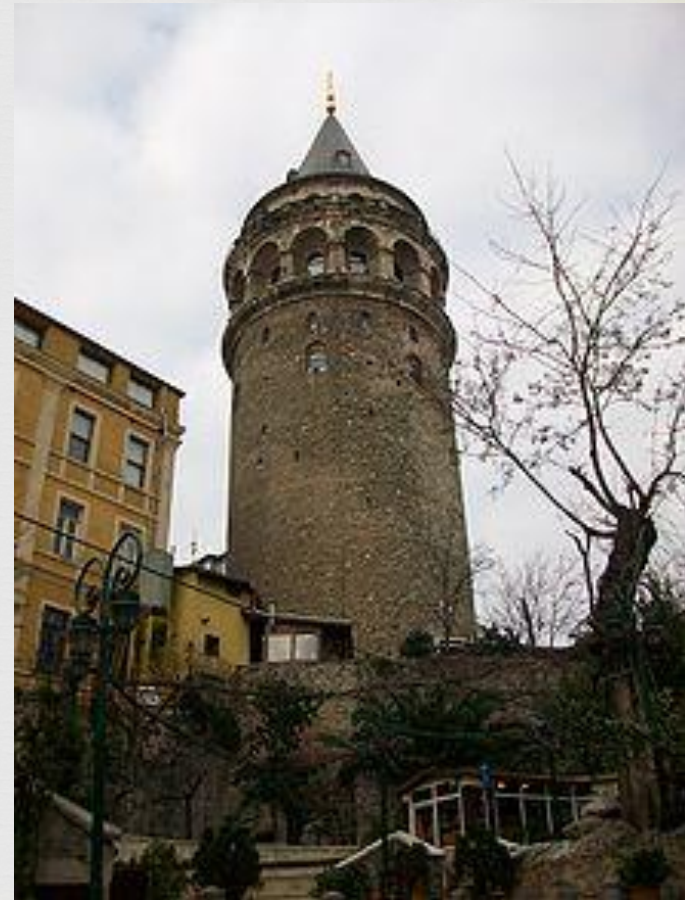
✻ Ο ναός των Αγίων Αποστόλων ήταν ένας περίφημος ναός της Κωνσταντινούπολης, ο οποίος χτίστηκε το 550 στον τέταρτο λόφο της πόλης.



Πύργος του Γαλατά



☞ Πρόκειται για έναν μεσαιωνικό, κωνικό πύργο, ύψους 67 μέτρων, ο οποίος κατασκευάστηκε το 1348 σαν μέρος της οχύρωσης του Γαλατά από τους Γενουάτες και ονομαζόταν τότε Πύργος του Χριστού. Αργότερα χρησιμοποιήθηκε από τους Οθωμανούς σαν φυλακή και σήμερα αποτελεί ένα από τα ωραιότερα αξιοθέατα της Κωνσταντινούπολης.



Μέγα Παλάτιον ή Ιερόν Παλάτιον

Στην Κωνσταντινούπολη, δίπλα στον Ιππόδρομο δέσποζε το Μέγα Παλάτιον, με υπέροχη θέα στη θάλασσα του Μαρμαρά προς το νότο και στο Βόσπορο προς τον Βορρά. Χρησίμευε ως αυτοκρατορική κατοικία και διοικητικό κέντρο και ήταν ένα συγκρότημα κτιρίων χρονολογούμενο σε διάφορες εποχές και με διάφορες μορφές.



Το ιερό (μέγα) Παλάτιον



Αυτοκρατορική βιβλιοθήκη της Κωνσταντινούπολης



ΒΙΒΛΙΟΓΡΑΦΙΑ: Imp.gr
istoria-gegonota.gr
Wikipedia
istoria-byzantiou.gr